

VRSE - DIN 2353

ГИДРОЗАМОК ОДНОСТОРОННИЙ (ОДНОКЛАПАННЫЙ)

ПРИМЕНЕНИЕ

Гидрозамок служит для удержания гидравлических двигателей под нагрузкой в статическом положении, пока давление управления не откроет запорный элемент. Может быть установлен напрямую на гидроцилиндр с помощью фитингов, входящих в комплект изделия.

УСТАНОВКА

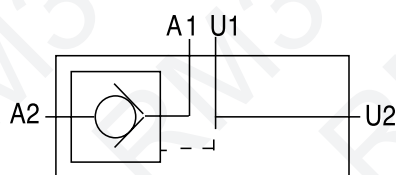
Присоедините A1 и U1 к рабочим линиям гидрораспределителя, а A2 и U2 к гидродвигателю (A2 к блокируемой линии).

ПРИНЦИП РАБОТЫ

Гидрозамок позволяет рабочей жидкости идти от порта A1 к порту A2 и блокирует поток в обратном направлении. Когда давление управления подается на порт U1 или порт U2, рабочая жидкость может поступать из порта A2 в порт A1.

ОСОБЕННОСТИ

- корпус из оцинкованной стали
- внутренние компоненты из закаленной стали
- уплотнение на управляющем поршне
- без утечек
- фитинги с врезным кольцом и гайкой



Пример заказа:

- Типоразмер 015, порты A1-U1
3/8" BSP, порты A2-U2 с
фитингам под трубку 12 мм

VRSE 015 A

- Типоразмер 02, порты A1-U1
3/8" NPT, порты A2-U2 с
фитингам под трубку 15 мм

VRSE 02 A N

- Типоразмер 02, порты A1-U1 3/4
-16 SAE, порты A2-U2 с фитингам
под трубку 15 мм

VRSE 02 A S

Код заказа:

VRSE

A

	Типоразмер					
	A1-U1 GAS	A2-U2 мм	A1-U1 NPT	A2-U2 мм	A1-U1 SAE	A2-U2 мм
005	1/4	10	1/4	10		
0015	3/8	10	3/8	10		
01	1/4	12	1/4	12		
015	3/8	12	3/8	12	9/16-18	12
02	3/8	15	3/8	15	3/4-16	15
025	1/2	15	1/2	15	7/8-14	15
03	1/2	18	1/2	18	7/8-14	18

Порты	
N	GAS
S	SAE

Отверстие в корпусе для фиксации	
FF	С отверстием для фиксации
	Без отверстия для фиксации

VRSE - DIN 2353

ГИДРОЗАМОК ОДНОСТОРОННИЙ
(ОДНОКЛАПАННЫЙ)

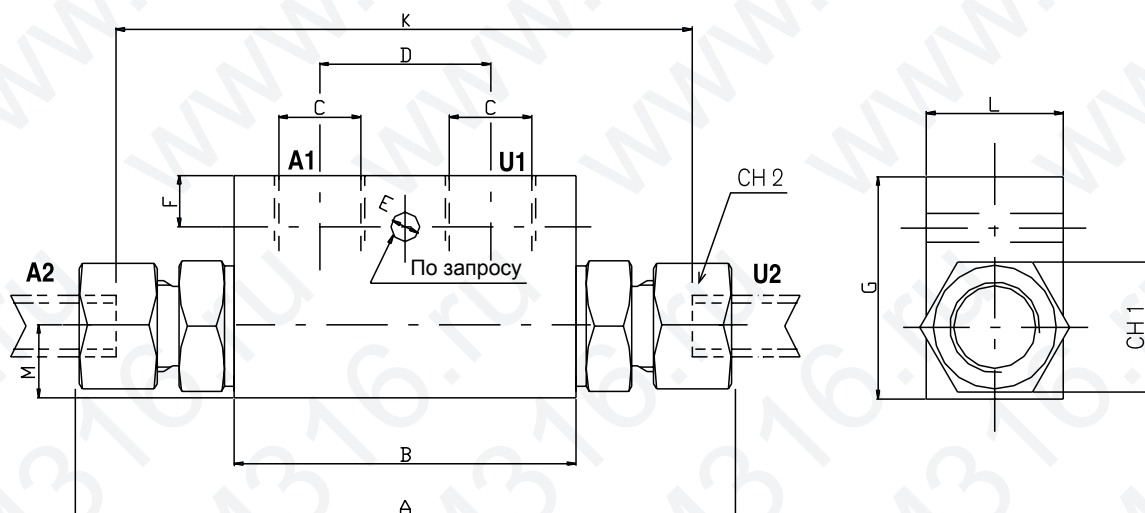


МАГАЗИН ГИДРАВЛИКИ

WWW.RM316.RU

Технические характеристики

Типоразмер	005	0015	001	015	02	025	03
Макс. рабочее давление, бар	350	350	350	350	300	300	300
Макс. расход, л/мин	20	20	30	30	50	50	80
Передаточное отношение	1:4.5	1:4.5	1:4.5	1:4.5	1:4	1:4	1:4
Давление открытия, бар	4	4	4	4	4	4	4



Габаритно-присоединительные размеры (мм)

Типоразмер	A	B	C	A2-U2	C	A2-U2	C	A2-U2	D	E	F	G	L	M	CH 1	CH 2	K	Масса, кг
		max	GAS	мм	NPT	мм	SAE	мм										
005	139	68	1/4	10	1/4	10			38	7	7	40	30	13	24	20	86	0.64
0015	139	68	3/8	10	3/8	10			38	7	7	40	30	13	24	20	86	0.63
01	138	68	1/4	12	1/4	12			38	7	7	40	30	13	24	22	86	0.67
015	138	68	3/8	12	3/8	12	9/16-18	12	38	7	7	40	30	13	24	22	86	0.66
02	166	80	3/8	15	3/8	15	3/4-16	15	40	8.5	15	50	30	16	27	27	108	0.97
025	166	80	1/2	15	1/2	15	7/8-14	15	40	8.5	15	50	30	16	27	27	108	0.91
03	180	90	1/2	18	1/2	18	7/8-14	18	40	8.5	15	60	40	20	30	32	133	1.67